

FANTASTICO PISO, MUY LUMINOSO. BALCÓN. A 5'
RENFE ESTE. PARQUING INCLUIDO.

Ref: 3600



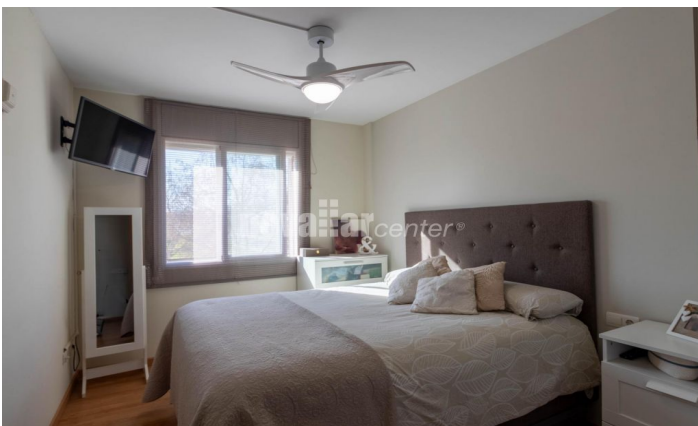
Torresana / Terrassa

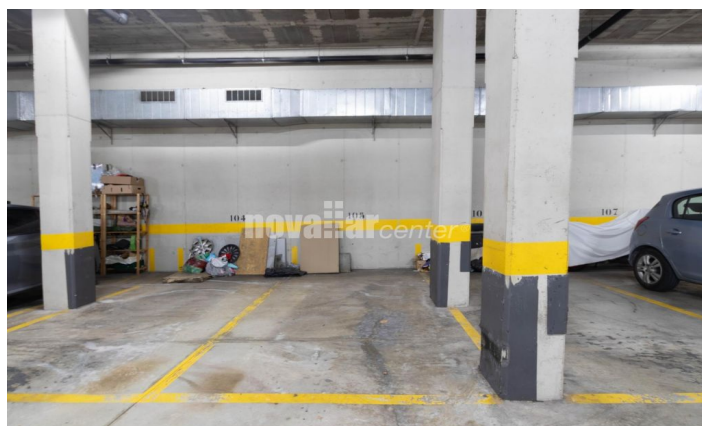
Novallar Center y Apialia Terrassa, ofrecen en exclusiva este fantástico piso situado a una de las zonas más demandadas de Terrassa, en la Avenida Madrid la zona de Torressana-La Grípiá. Su ubicación es inmejorable: a solo 5 minutos a pie de la estación de Renfe Este, con zonas verdes muy próximas, excelente conexión por carretera para entrar y salir de la ciudad, y con todo tipo de servicios alrededor, desde pequeño comercio hasta grandes superficies. La vivienda dispone de 75 m² construidos, muy bien distribuidos. Al entrar, encontramos un recibidor que nos lleva hacia el luminoso salón-comedor de 18 m² orientado a oeste, con salida directa a una práctica terracita de unos 5 m², ideal para disfrutar del aire libre. La cocina es independiente y cuenta con salida a galería. La zona por la noche dispone de dos habitaciones dobles y una habitación individual, actualmente habilitada como vestuario. Además, el piso dispone de un amplio baño completo con plato de ducha, recientemente reformado. Entre sus acabados y equipaciones, destacan la calefacción a gas, el aire acondicionado y el suelo de parqué, que aportan confort y calidez a todo el hogar. El precio incluye una plaza de aparcamiento en la misma finca, un valor añadido muy importante en la zona. Una oportunitat...

287.000 €

75 m²
3 Habitaciones
1 Baño
AACC
Calefacción
Ascensor
Balcón







Contáctenos para mas información o para concertar una visita