

**CASA A ESTRENAR DE 4 HABITACIONES Y GARAJE**

Ref: 12203

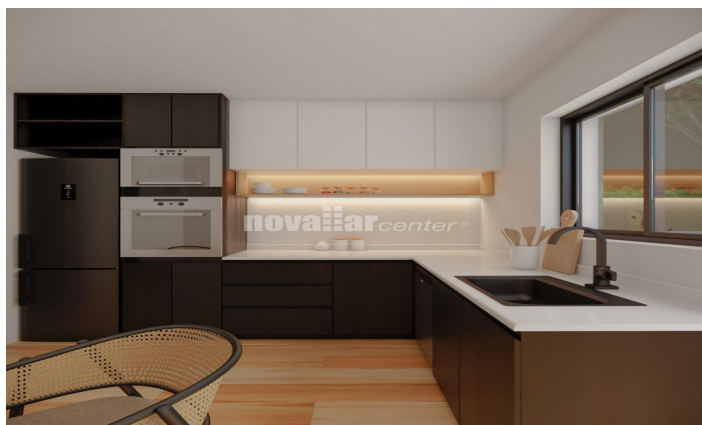
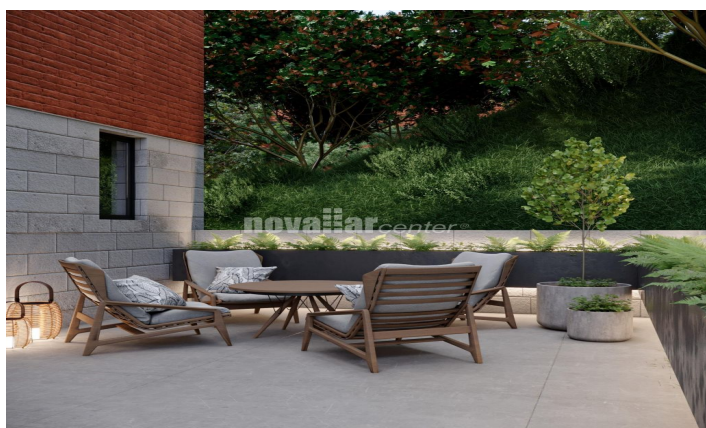
**Can parellada / Terrassa**

Novallar presenta esta casa de obra nueva de 125 m<sup>2</sup>, diseñada para ofrecer confort, funcionalidad y un estilo de vida actual en un entorno tranquilo y bien comunicado. En la planta baja encontramos un amplio parking abierto con capacidad para un vehículo, un baño de cortesía y una moderna cocina tipo office que se integra a la perfección con el luminoso salón-comedor de 35 m<sup>2</sup>. Un espacio diáfano, práctico y acogedor, con salida directa al jardín privado: el lugar ideal para relajarse o disfrutar del aire libre. La primera planta se distribuye en cuatro habitaciones: dos dobles —una de ellas en suite con baño privado— y dos individuales, perfectas como dormitorio, zona de trabajo o espacio polivalente. Esta planta dispone también de otro baño completo con ducha, de estilo actual y funcional. La vivienda está equipada con un sistema de calefacción por aerotermia, que garantiza una alta eficiencia energética durante todo el año. Las ventanas de aluminio aseguran un excelente aislamiento térmico y acústico, y el pavimento de gres porcelánico ofrece resistencia y fácil mantenimiento. Ubicada en el barrio de Can Parellada, un entorno tranquilo y familiar, la propiedad se sitúa justo frente a una amplia zona verde y disfruta de un acceso rápido a las prin...

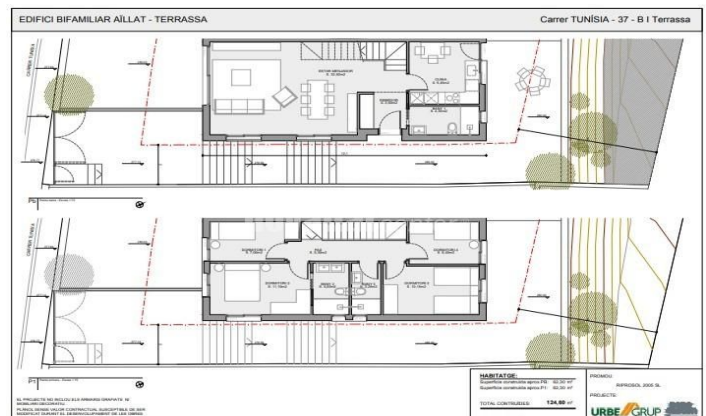
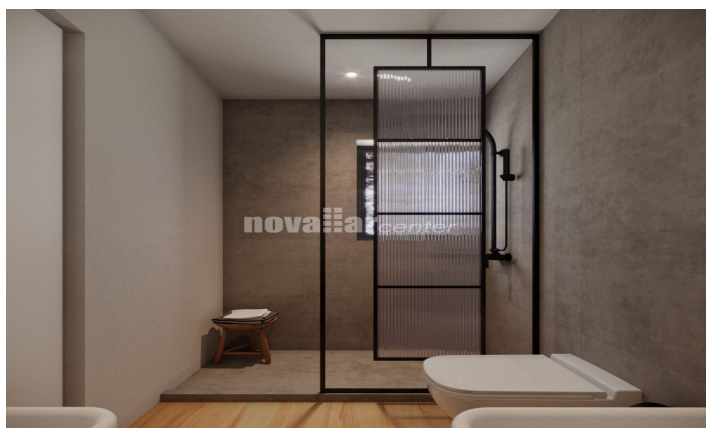
**420.000 €**

125 m<sup>2</sup>  
4 Habitaciones  
2 Baños  
Calefacción  
Terraza









Contáctenos para mas información o para concertar una visita

Tel: +34 937 833 411

[comercial@novallarcenter.com](mailto:comercial@novallarcenter.com)

[www.novallarcenter.es](http://www.novallarcenter.es)