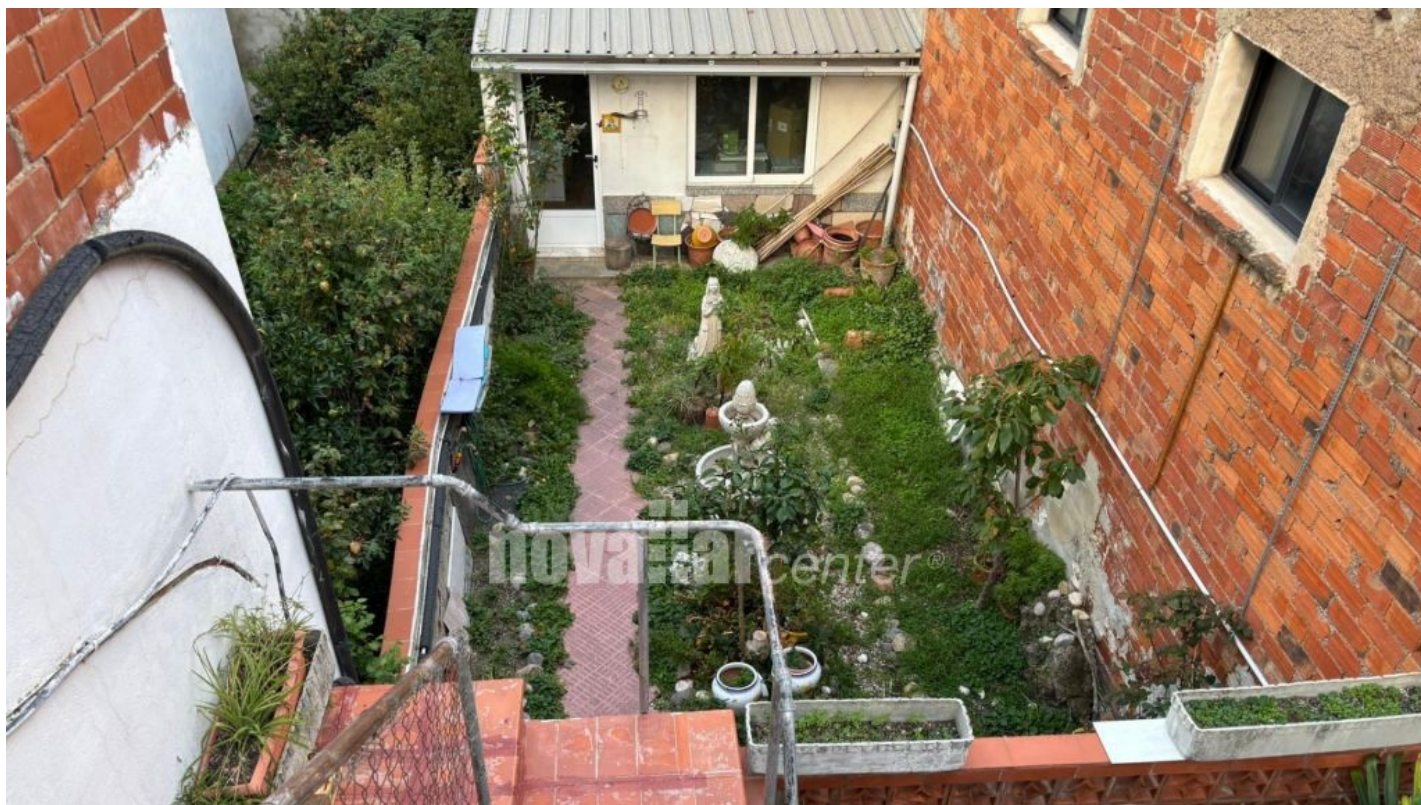


**CASA TODA EN PLANTA DE 3 HABITACIONES CON
SALIDA DE 50M Y 2 TERRAZAS**

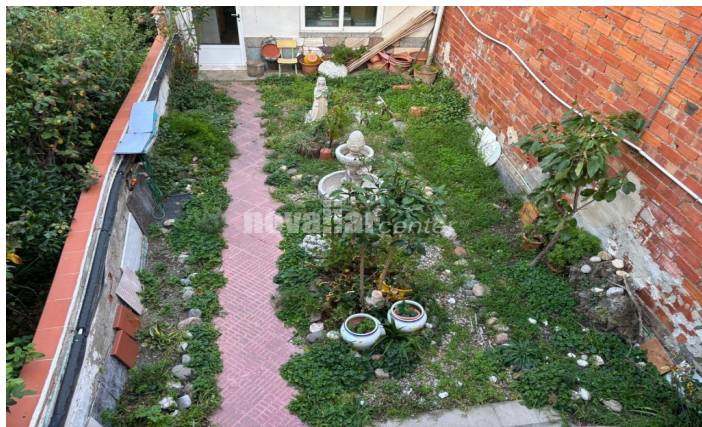
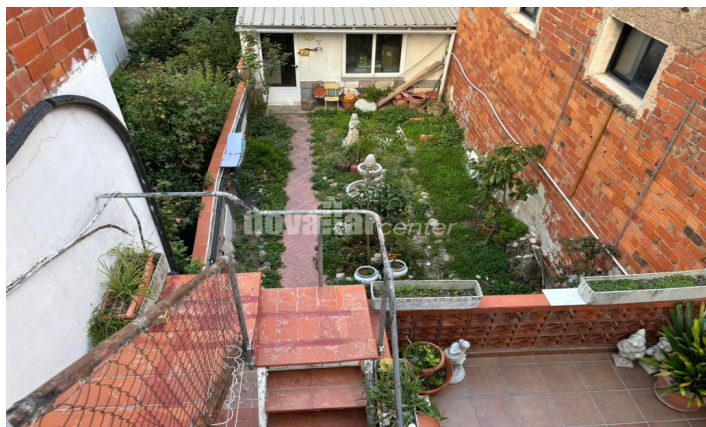
Ref: 324

**Can palet / Terrassa**

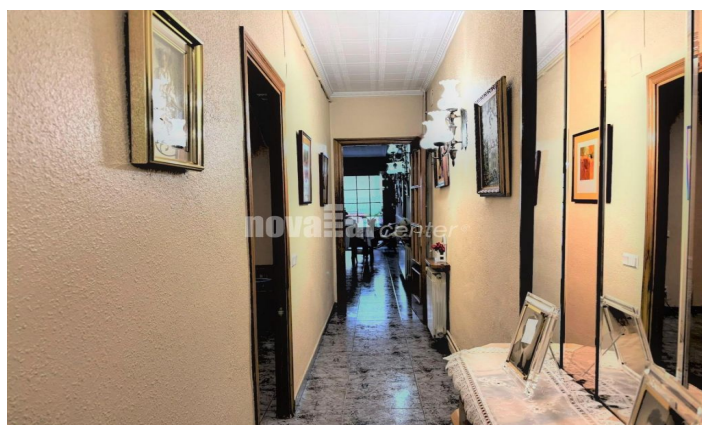
Novallar Center y Apialia Terrassa presentan esta cómoda vivienda toda en planta, situada en una zona tranquila de Can Palet, a solo 1 minuto de la Avenida Glòries Catalanes y rodeada de todos los servicios. La casa cuenta con 101 m² construidos en una parcela de 167 m² y ofrece una distribución práctica y luminosa: - 3 habitaciones (2 dobles y 1 individual) -Salón comedor de 35 m² con acceso directo a la terraza -Cocina abierta con isla, en perfecto estado -Baño completo con ducha -Terraza principal de 20 m², zona de lavadero y caldera -Jardín privado de 50 m² con espacio para cultivo y ocio -Salón de invierno de 20 m² con chimenea y cocina integrada -Segunda terraza de 15 m², muy privada En muy buen estado: suelo de terrazo, carpintería de aluminio y calefacción de gas natural. La vivienda se puede vender amueblada. Ubicación excelente, con supermercados, transporte público y accesos a C-58 y C-16 a pocos minutos.

249.900 €

101 m²
3 Habitaciones
1 Baño
167 m² parcela
Calefacción
Trastero
Amueblado
Chimenea
Terraza







Contáctenos para mas información o para concertar una visita

Tel: +34 937 833 411

comercial@novallarcenter.com

www.novallarcenter.es