

**PISO SEMI-NUEVO EN CAN PALET**

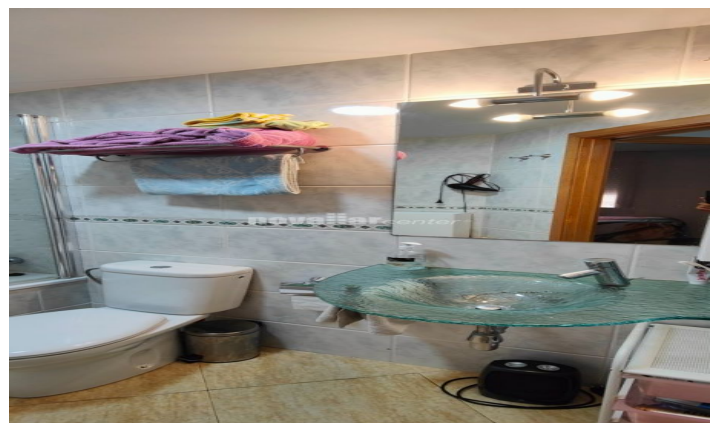
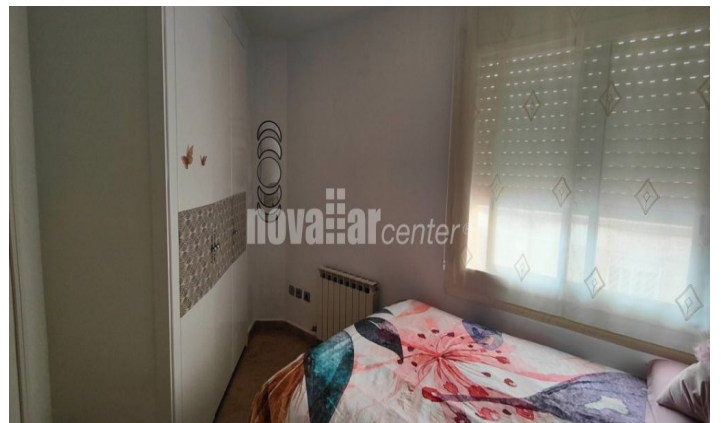
Ref: 12032

**Can palet / Terrassa**

GRUPO APIALIA TERRASSA les ofereix en EXCLUSIVA la venda d'una vivenda semi nova en perfecte estat de conservació pràcticament nova distribuïda en 3 dormitoris, 1 bany, cuina office independent, lavadero i saló comedor ben orientat al sol. Disposa de calefacció a gas, carpinteria interior de fusta vaporitzada, carpinteria exterior d'alumini en color blanc amb doble acristallament tipus climalit amb cambra d'aire, sòls de marmol, etc. Disposa de tota classe de comerç, serveis i equipaments, estant perfectament comunicat per bus, fàcil accés a l'autopista, etc. Podem arribar a aconseguir el 100x100 de finançament (sujeta a condicions i concessió bancària). El preu inclou una plaça d'aparcament en el mateix edifici. Pídem una visita sense compromís!!!

**148.500 €**86 m<sup>2</sup>  
3 Habitacions  
1 Bany  
Calefacció  
Ascensor





Contacta'ns per a més informació o per concretar una cita

Tel: +34 937 833 411

[comercial@novallarcenter.com](mailto:comercial@novallarcenter.com)

[www.novallarcenter.es](http://www.novallarcenter.es)