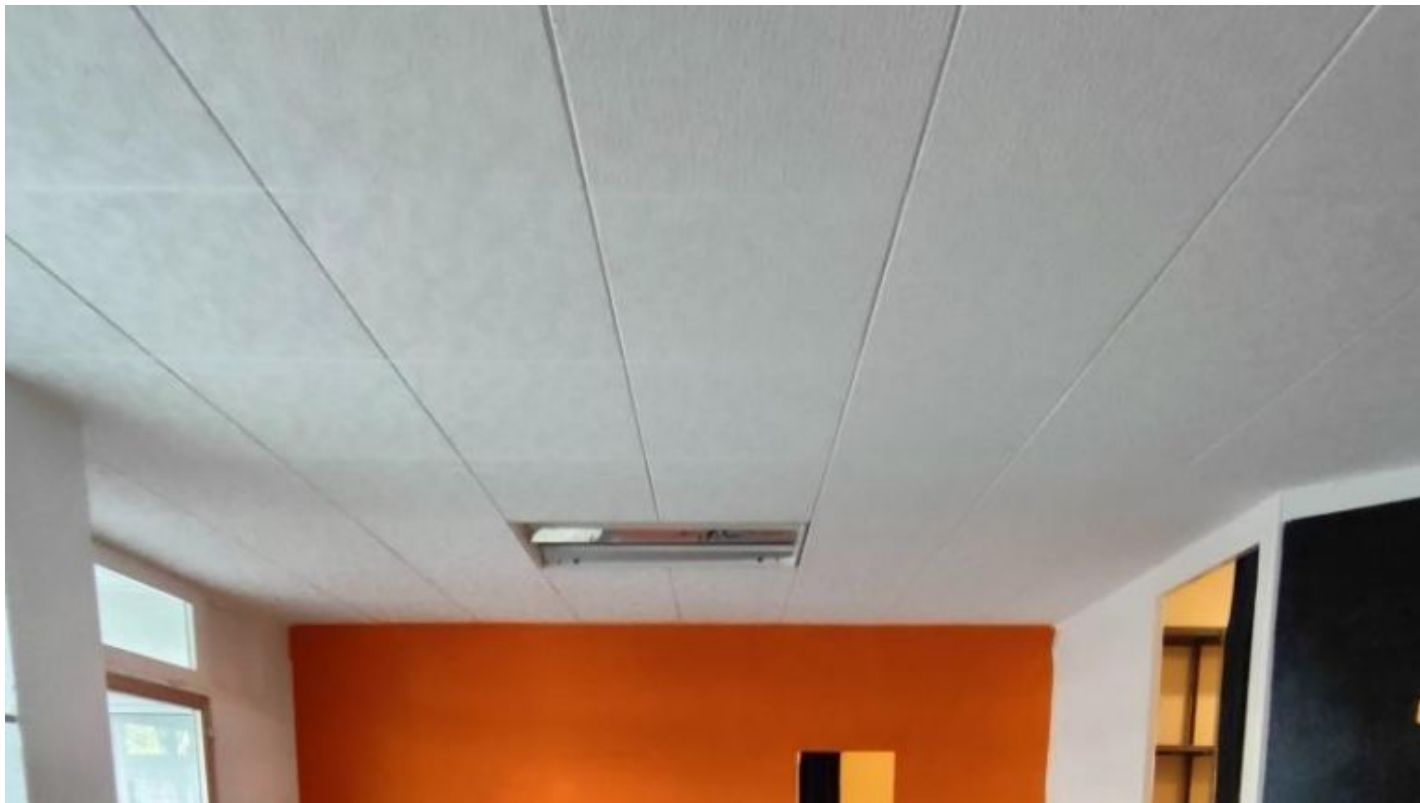


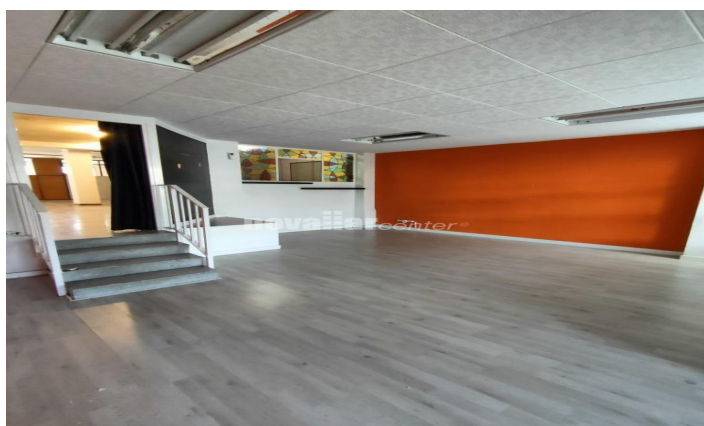
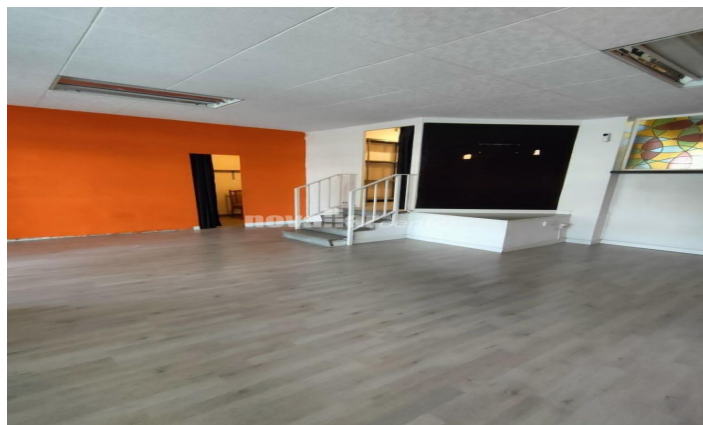
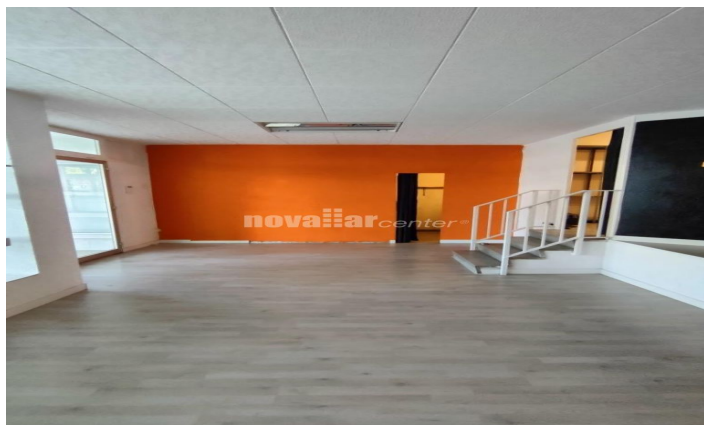
LOCAL A LA VENDA A SANT PERE

Ref: Ef-1076

**Sant Pere / Terrassa**

Novallar Center i Apialia Terrassa, ofereixen en exclusiva aquest fantàstic local comercial de 188 m² segons cadastre, situat en l'Avinguda Abat Marcet. Compta amb sòl de terratzo, 2 persianes motoritzades, finestres en la part posterior orientades al sud, la qual cosa es tradueix en molta claredat. A més, la seva ubicació és estratègica, en una zona molt ben comunicada i envoltada de tota mena de serveis i comerços que garanteixen un alt trànsit per als vianants. Compta amb gran aparador i visibilitat, llest per a acomodar-ho al teu gust i negoci. Altura ensostro botiga: 2,70m Altura ensostro magatzem: 2,5m Entrada adaptada a MOBILITAT REDUÏDA segons normativa. Una oportunitat única per a emprendre o ampliar el teu negoci en una àrea de gran afluència!

109.900 €188 m²
1 Bany







QUALIFICACIÓ ENERGÈTICA DE L'EDIFICI ACABAT ETIQUETA

DADOS DE L'EDIFICI
 Normativa vigent construcció/ rehabilitació: Tipus d'edifici: Terciari
 Abans de 1979: Adreça: Av Inguda Abat Març 47 LC DR
 Referència catastral: CP: Terrassa
 7 63 231 40-01 07 30-00 16 YB C. Autònoma: Catalunya

ESCALA DE LA QUALIFICACIÓ ENERGÈTICA

A	més eficient		
B			
C			
D			
E			
F			
G	més eficient		

Consum d'energia: **101** kWh/m² any
 Emissió de CO₂: **19** kg CO₂/m² any

REGISTRE: VÍDEO FISC:

REG-4MS-XSIV 02002003

Generalitat de Catalunya Institut Català d'Energia

CONSULTA DESCRIPTIVA Y GRÁFICA DE DATOS CATASTRALES DE BIEN INMUEBLE
 Referencia catastral: 76323140G107300015TB

DATOS DESCRIPTIVOS DEL INMUEBLE

Localización: AV ABAT MARÇES DE L' 47 Es 1 P.BU PLDR (0825 TERRASSA (BARCELONA))
 Clase: URBANO
 Uso principal: Comercial
 Superficie construida: 188 m²
 Año construcción: 1977

PARCELA

Superficie gráfica: 388 m²
 Participación del inmueble: 5,400 %
 Tipo: Parcela con varios inmuebles (división horizontal)

Este documento no es una certificación catastral, pero sus datos pueden ser verificados a través del "Acceso a datos catastrales no protegidos de la SEC".

Lunes, 28 de Octubre de 2024

Contacta'ns per a més informació o per concretar una cita

Tel: +34 937 833 411

comercial@novallarcenter.com

www.novallarcenter.es